



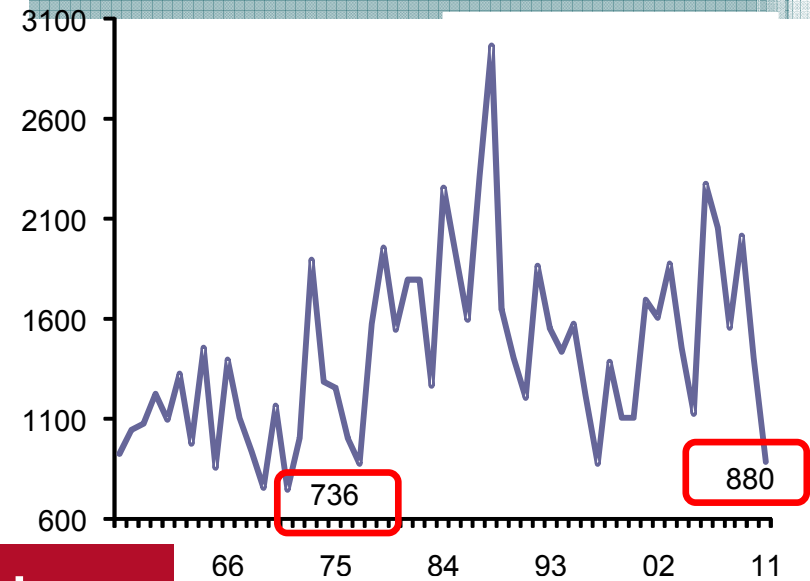
Agua en emergencia en zonas semi-áridas



Jorge A. Day
IERAL Mendoza



Oferta: Río Mendoza



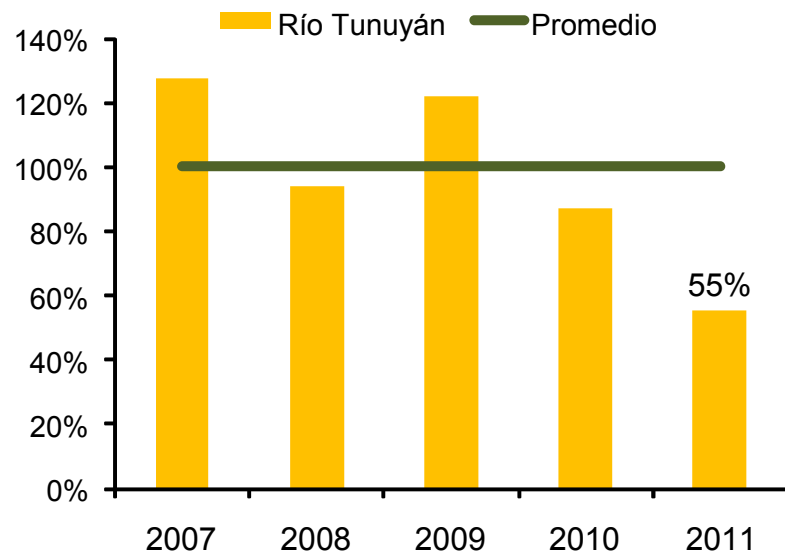
Mitad promedio y casi mínimo
(similar próxima temporada)

Otros ríos,
Situación más crítica

¿Se puede estar peor? California seca

Río Tunuyán 2007-2011

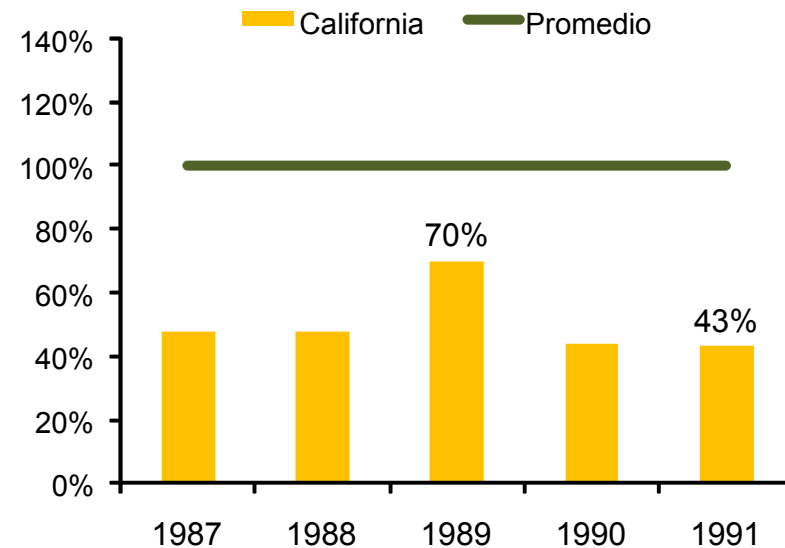
Río Tunuyán - Caudales
como % de caudal prom (Jul- Jun)



IERAL Mendoza, basado en DGI y SRHN

Sequía California 1987-1991

California Sequía - Caudales
como % de caudal promedio



IERAL Mendoza, basado en Zilberman y otros

¿Qué hacer ante escasez de agua?

- **Conseguir más agua**
 - Reducir pérdidas
 - Conseguir otra fuente
 - Y si no, racionamiento (turnos)
- **Promover uso razonable**
 - Varias opciones

1) Cobro por volumen

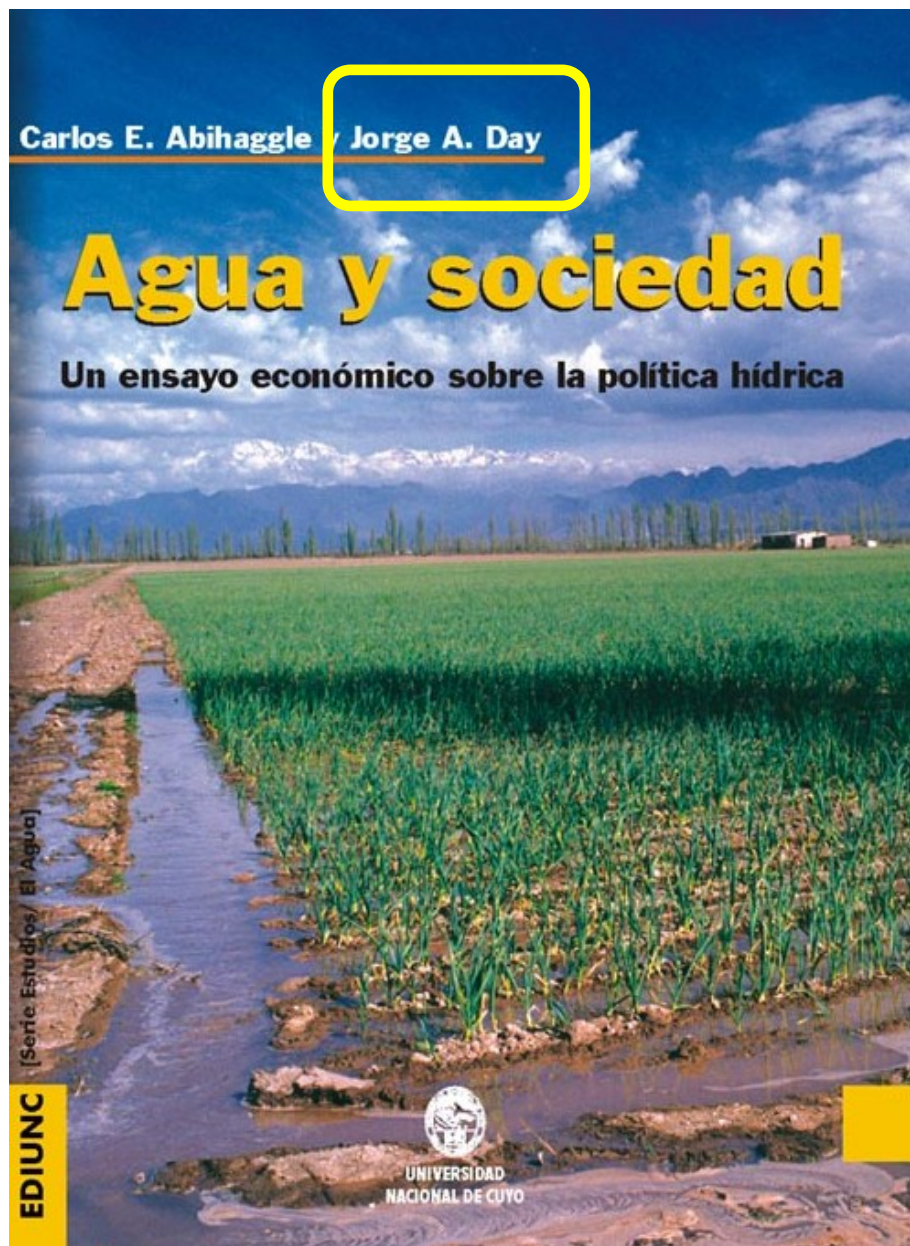
- Más sencillo para agua potable
- Complicado para **riego agrícola**
 - Infraestructura y medición (rigidez 1)
 - ¿Y si hay nuevos usuarios?
 - Derechos de agua (rigidez 2)

2) Mercado de aguas

- Ventajas
 - Nuevos usuarios
- Conflictos
 - Agricultores y derechos pocos claros
 - Inconstitucional

3) Banco de aguas

- A quién le sobre agua río arriba
 - Cederla a quién le falte río abajo
- Ventaja
 - Ahorro al no vender todo lo adquirido
 - Medida transitoria
- Comentarios
 - Mendoza – RUA (parcial)



Acciones ante
escasez hídrica

“Conseguir más”
(típicas, de mayor
aceptación y costosas)

“Promover mejor uso”