

IERAL:

- Resumen de Actividades 2012
- Plan de Investigación 2013



IERAL

Córdoba, 05 de marzo/2013

Objetivos e instrumentos del IERAL

Estudiar problemas económicos de Argentina y Latinoamérica

Proponer soluciones de política para dichos problemas

Discutir problemas y propuestas en un foro apartidista

Privilegiar el interés general sobre el particular

Visión regional-federal; análisis desde el interior del país

Informes semanales de coyuntura

Informes de coyuntura regionales

Documentos especiales de investigación

Proyectos especiales para terceros

Propuestas especiales de políticas públicas

“Estrategia para implementar una Argentina Competitiva, Productiva y Federal”

- Diagnóstico y propuestas macro sobre temas tales como:



¿Cómo desarrollar nuestras Cadenas Productivas?



- Detección de problemas y restricciones en **cadena productiva** y formulación de propuestas de **políticas micro y macroeconómicas para su desarrollo.**

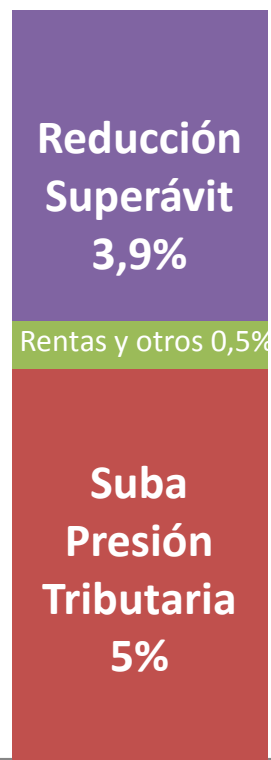
Problemas de INFLACION y COMPETITIVIDAD: consecuencias de suba gasto público post 2007

Suba Gasto Nacional 9,5% del PIB



2006 - 2012

¿Cómo se financió?



2006 - 2012

Asistencia del BCRA

Total Financiamiento BCRA	4.9%
Adelantos Transitorios	2.6%
Utilidades	0.3%
Títulos Públicos	2.0%

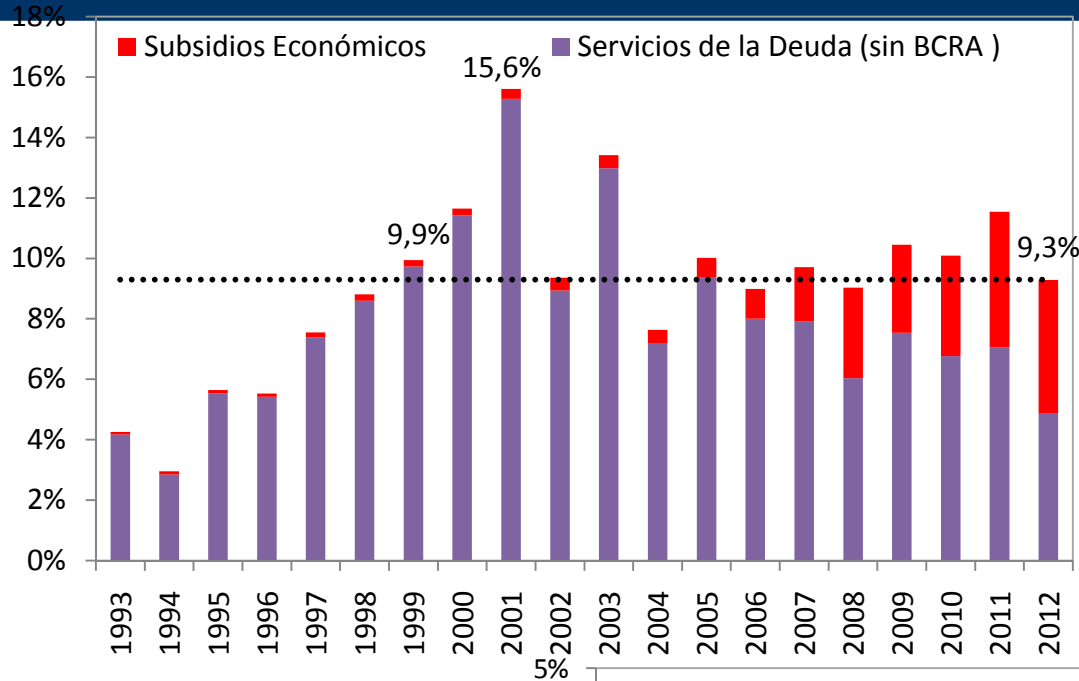
**Problema de
INFLACION**

**Récord
Presión Tributaria**

37,1% del PBI

**Problema de
COMPETITIVIDAD**

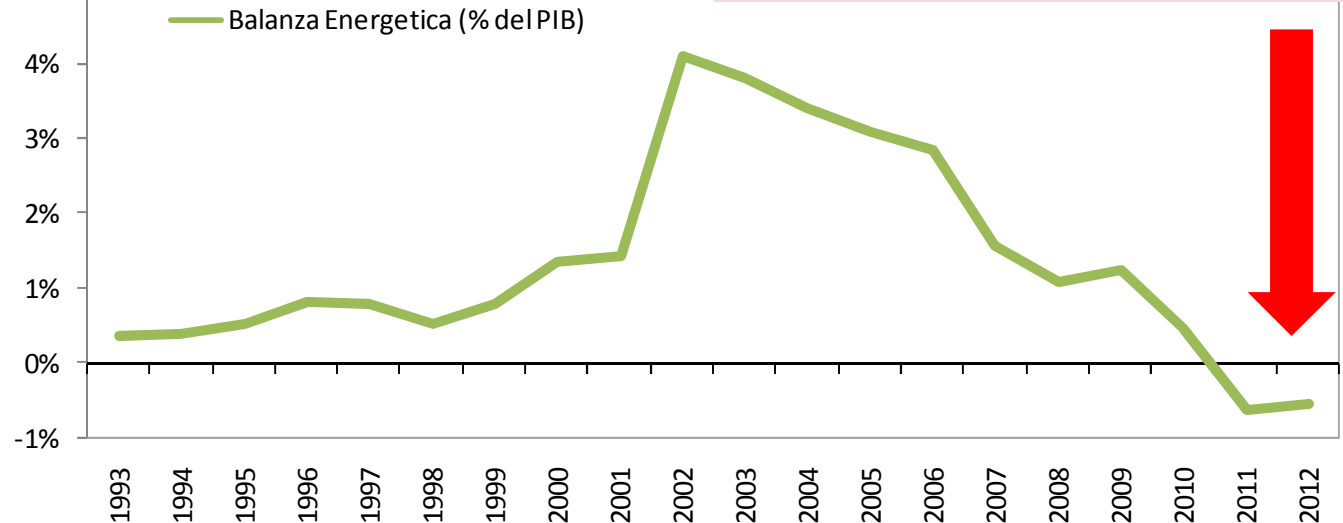
Menores problemas de DEUDA, pero se compensa con el gasto en SUBSIDIOS



Peso de la Deuda y Subsidios Económicos desde 1993

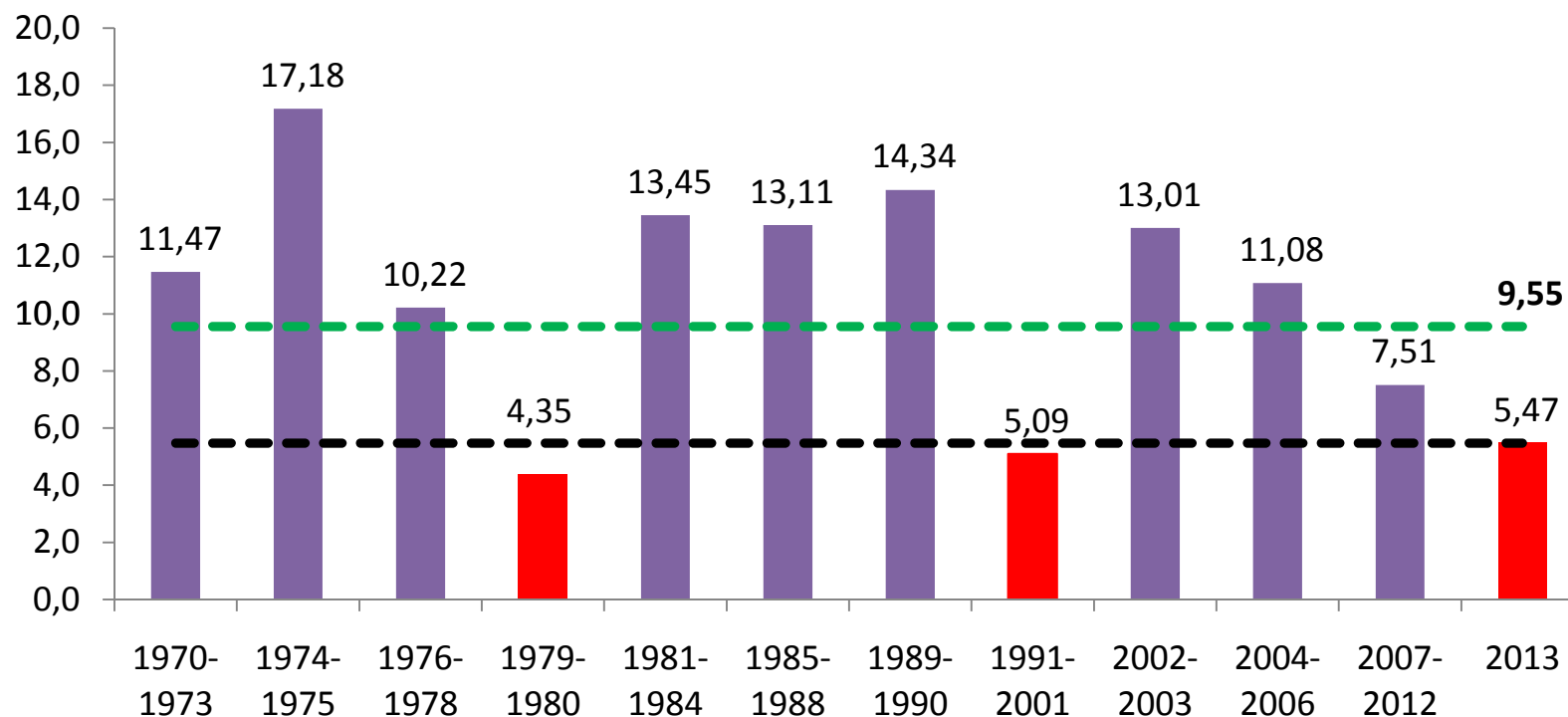
Déficit de US\$ 2.750 millones en 2012 (0,5% del PIB)

Balanza Comercial Energética



Tipo de cambio real en 2013 entre los menores de las últimas 4 décadas

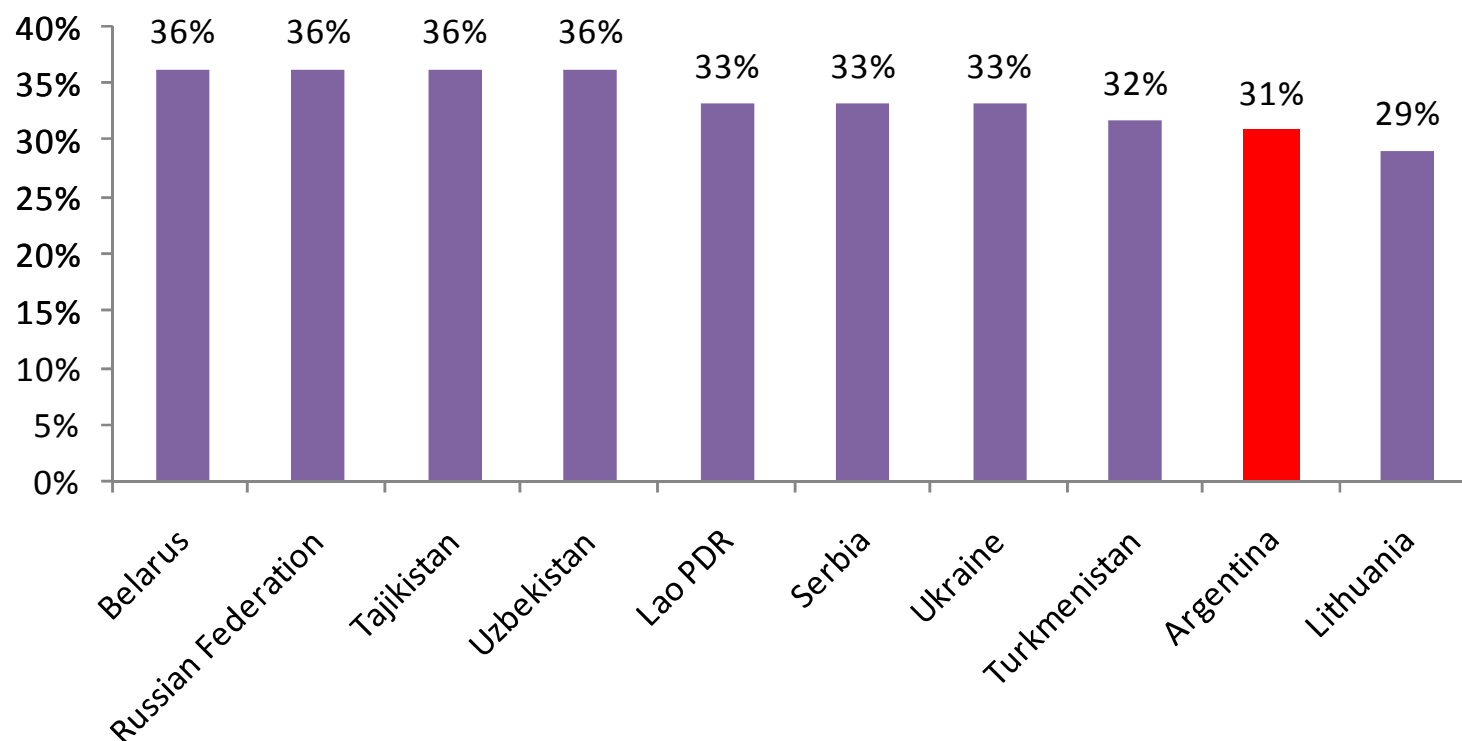
Tipo de Cambio Real Pesos x Dólar



El TCR que se observa en 2013 resulta **similar al de la década de los noventa**, y en las últimas 4 décadas **sólo resulta mayor al observado en 1979 – 80**. El TCR promedio en el período 1970 – 2012 resulta equivalente a 9,55 pesos, a valores actuales.

Argentina: Entre los países con mayor volatilidad de tipo de cambio real

Porcentaje de años en los que el TCR sufrió variaciones mayores al 20%



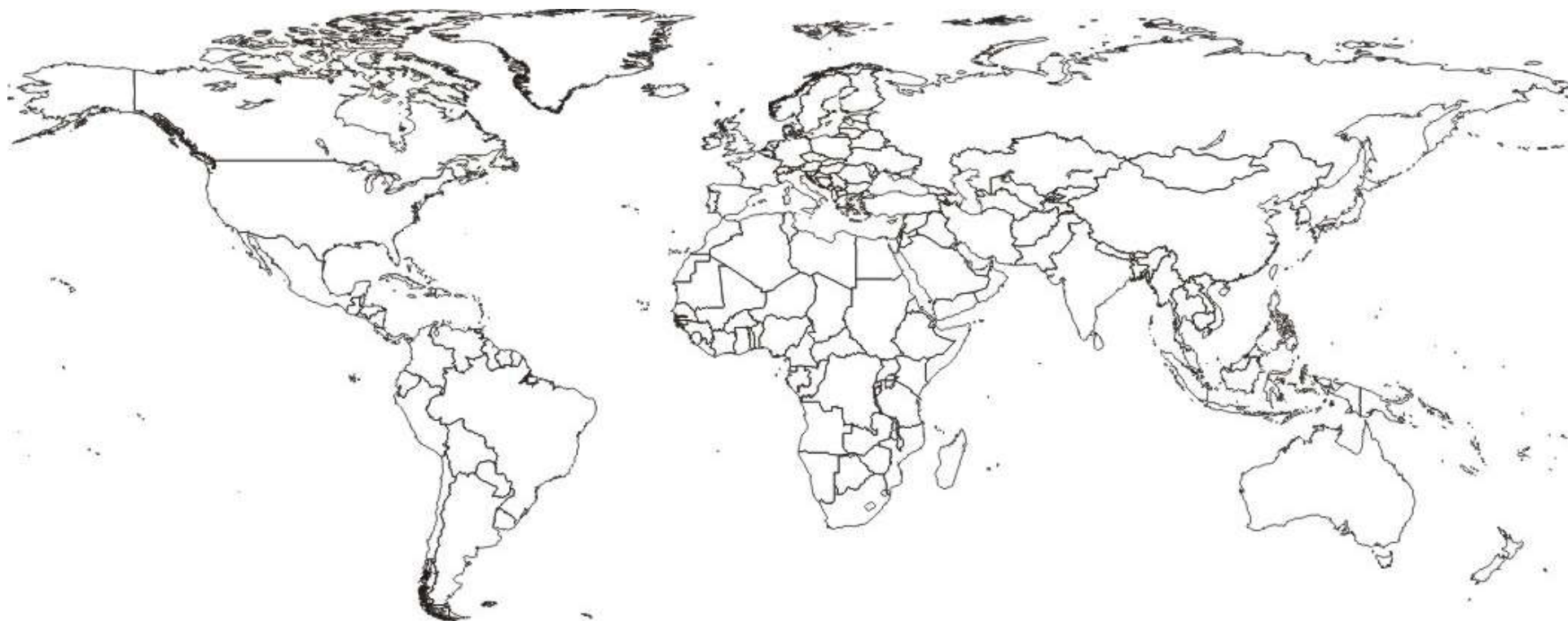
- Desde 1970 hasta la actualidad, Argentina mostró variaciones del TCR mayores al 20% en 31% de los años de dicho período.
- Así medido, Argentina se encuentra en el 5% de países con mayor volatilidad cambiaria del mundo en el período mencionado. ¿Cómo planificar? ¿En qué invertir?

¿Resulta inevitable la inflación para crecer?

Niveles de inflación anual

Promedio inflación anual – Periodo 2008 / 2012

Fuente: IERAL de Fundación Mediterránea sobre la base de FMI, IPC Buenos Aires City e IPC Congreso.



Menor al 5%

48 %
de los países

Entre 5% y 10%

34 %
de los países

Entre 10% y 20%

14 %
de los países

Mayor al 20%

3 %
de los países

IERAL:

- Resumen de Actividades 2012
- Plan de Investigación 2013



IERAL

Córdoba, 05 de marzo/2013