

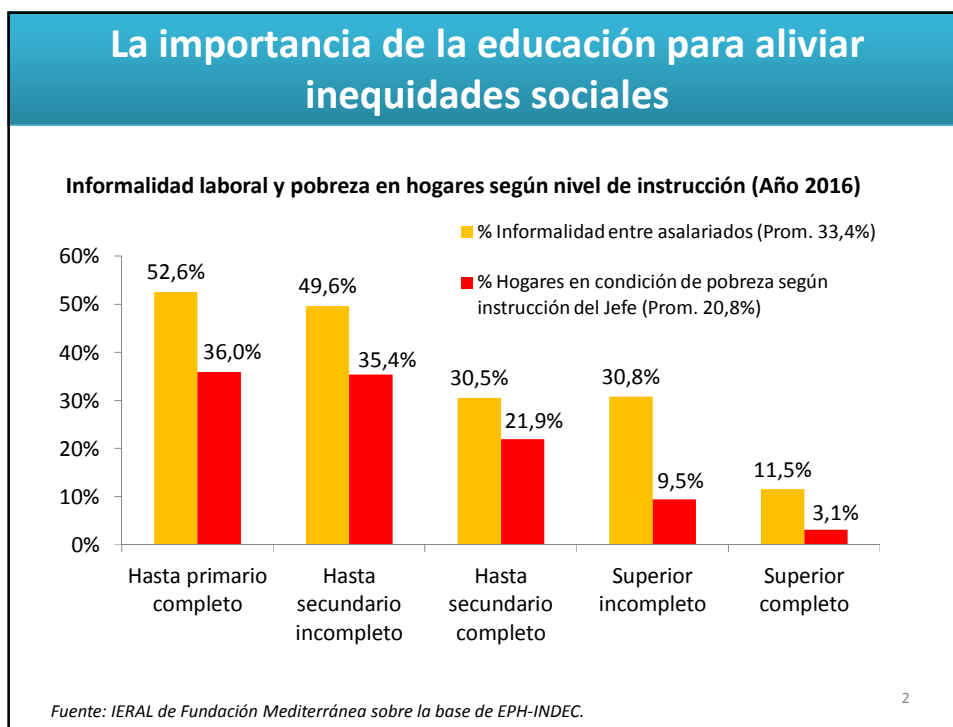


## La educación y el contexto social

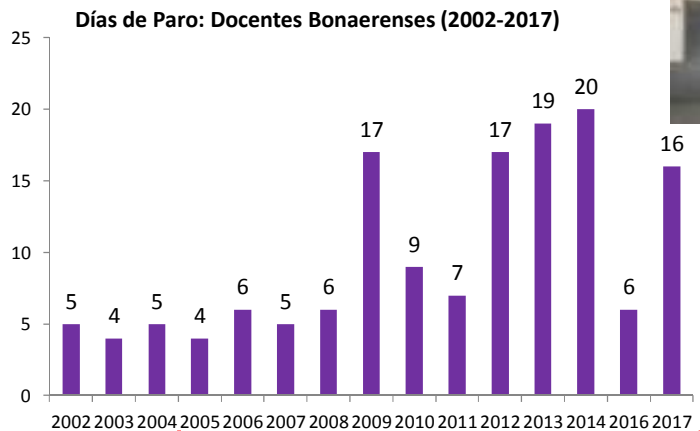
**Mag. Gerardo García Oro**  
Investigador IERAL de Fundación Mediterránea

Córdoba, 22 de Mayo de 2017

1



## Las consecuencias de la conflictividad educativa: El caso de Buenos Aires



**132 días perdidos**, equivalente a **3/4 partes de un año escolar (180 días)**

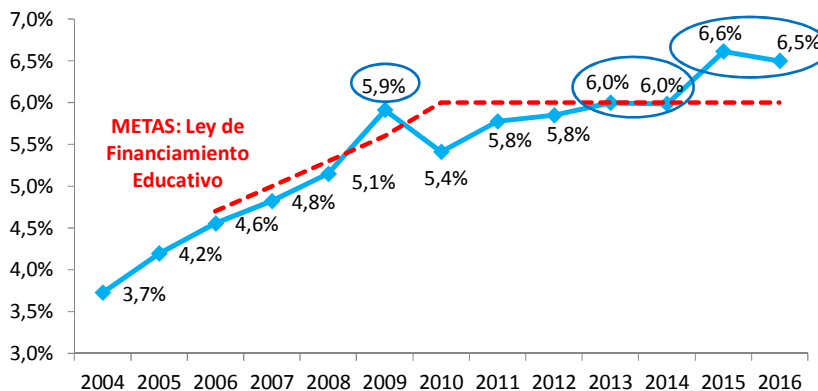
*Nota: En 2015 no se registraron paros, pero las clases comenzaron en forma tardía.  
Fuente: IERAL de Fundación Mediterránea.*

3

## El cumplimiento de la Ley de Financiamiento Educativo

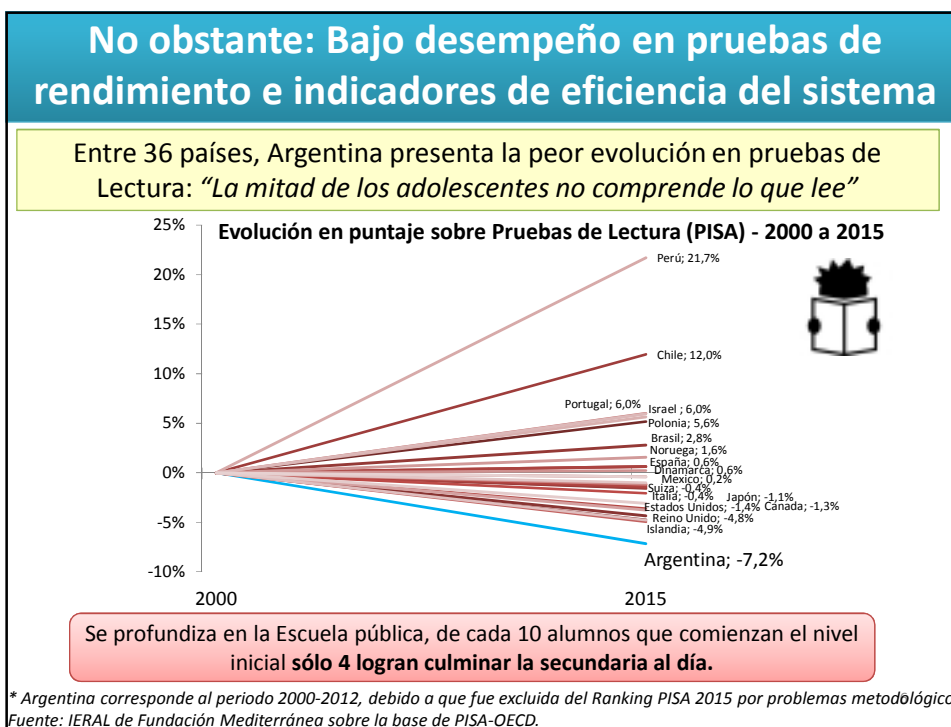
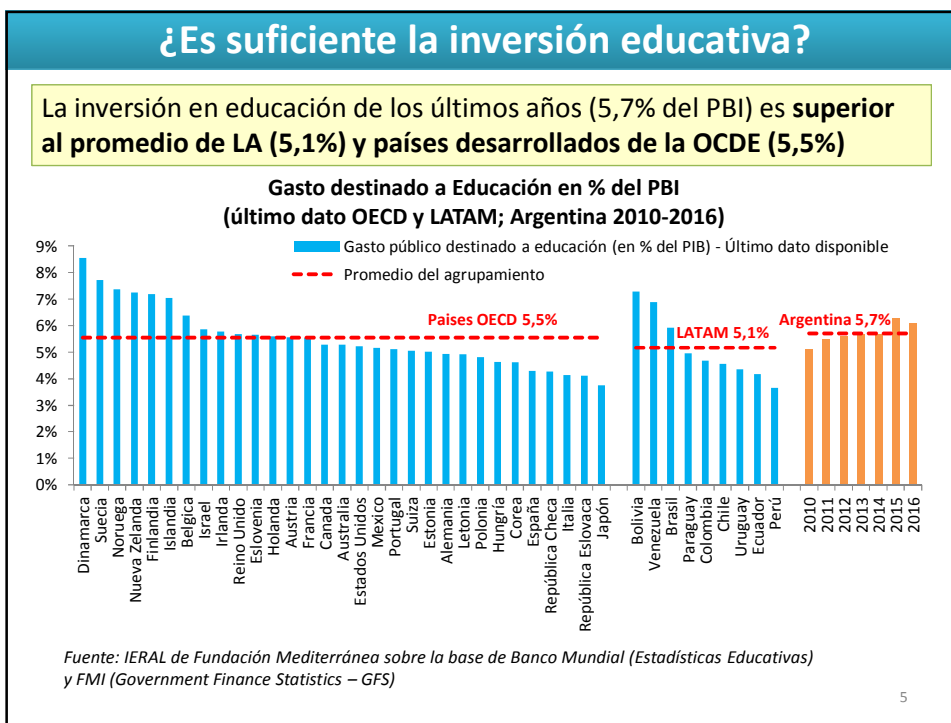
La meta fue alcanzada en 2009, pero considerando el recalcuro del PBI, se incumplió durante el periodo 2010-2012.

**Gasto público consolidado en educación, ciencia y técnica – en % del PBI (2002-2017)**



*Fuente: IERAL de Fundación Mediterránea sobre la base de Education at a Glance 2016 - OECD*

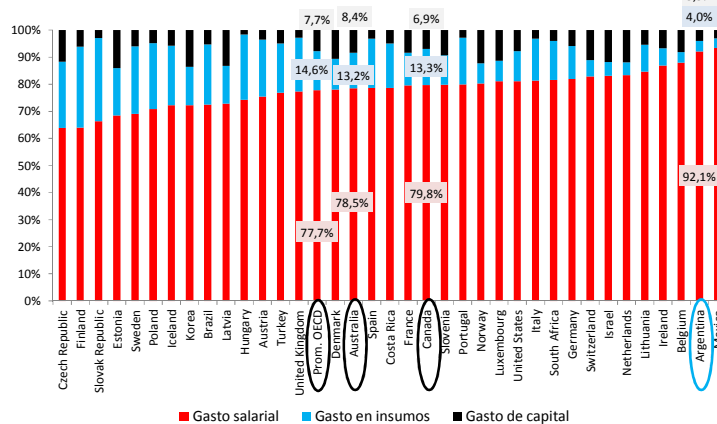
4



## Falencias en la gestión de los recursos educativos

Desproporcionada participación del gasto salarial con relación a los recursos destinados a insumos y gastos de capital.

Composición % del Gasto Público en Educación



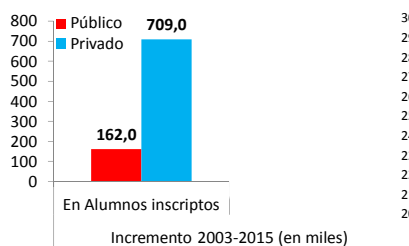
Fuente: IERAL de Fundación Mediterránea sobre la base de Education at a Glance 2016 – OECD.

7

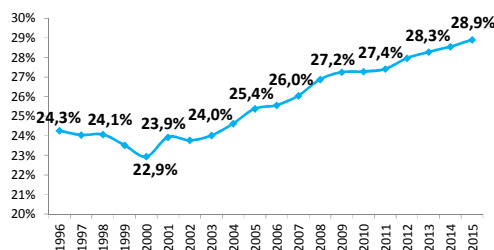
## Falencias en la gestión de los recursos educativos

En los últimos 12 años, la matrícula escolar se incrementó en 871 mil alumnos. Entre éstos, sólo el 19% eligió escuelas de gestión pública.

Incremento en la matrícula en Educación Común y en cantidad de Docentes (en miles) - Ámbito Público y Privado



Proporción de alumnos matriculados en establecimientos de Gestión Privada (Educación Común) - 1996 a 2015



Sin embargo, la dinámica en Cargos Docentes fue diferente:

**Privado:** 1 nuevo cada 12 nuevos  
Relación 21 Alumnos por cada docente.  
 (similar a Promedio OECD = 22)

**Público:** 1 nuevo cada 1,3 nuevos  
Relación 14 alumnos por cada docente.

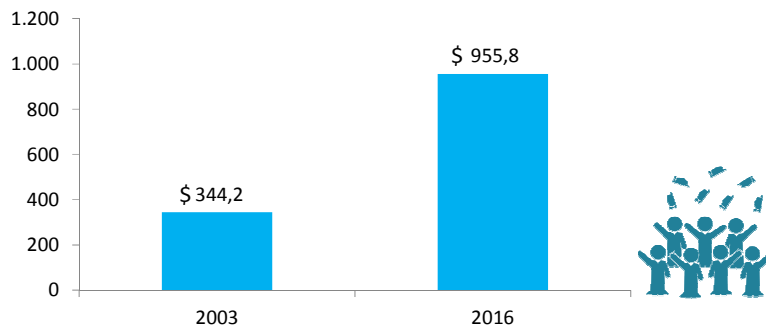
La educación pública dejó de actuar como instrumento de igualación de oportunidades

Fuente: IERAL de Fundación Mediterránea sobre la base de Ministerio de Educación de la Nación.

## No sólo en educación común, sino también en el nivel superior Universitario Público

Pese a un flujo creciente de recursos destinados a universidades públicas las tasas de egreso tuvieron una evolución menos auspiciosa, **habiéndose triplicado el costo de cada egresado universitario respecto a inicios de siglo.**

Recursos destinados a Universidades Públicas por cada egresado  
Miles de pesos – A valores de Abril de 2017



Fuente: IERAL de Fundación Mediterránea sobre la base de Ministerio de Hacienda y Finanzas Públicas, Ministerio de Educación, IPC Combinado.

9

## ¿Qué estrategias han probado tener éxito en la evidencia internacional?

Clasificación de determinantes de la calidad educativa según la asociación encontrada en estudios de evaluación de impacto

### Variables de la escuela:

Jornada completa (doble escolaridad)	
Acceso a textos y material de lectura	
Equipamiento e infraestructura	
Relevamiento de información a nivel de escuela	



### Características del docente:




Años de formación	
Años de experiencia	
Satisfacción con la tarea	
Ausentismo docente	
Incentivos económicos generales	
Incentivos económicos por productividad	
Pruebas de evaluación docente	

10

## ¿Qué estrategias han probado tener éxito en la evidencia internacional?








Clasificación de determinantes de la calidad educativa según la asociación encontrada en estudios de evaluación de impacto

### Prácticas pedagógicas:

Tareas para el hogar	
Grupo de compañeros	
Proporción del programa que se cumple	



### Sobre los alumnos:

Pruebas de evaluación educativa	
Actitudes hacia el estudio	
Autoestima y habilidades blandas	
Ayuda de los padres con las tareas	
Ausentismo	
Riesgo juvenil (alcoholismo, drogadicción,...)	
Estrategias de re-inserción socio-educativa de los jóvenes	

Fuente: IERAL de Fundación Mediterránea en base a serie de artículos de evaluación educativa y Juan José Llach, Sílvia Montoya y Flavia Roldán (1999): "Educación para todos"; IERAL.

11

## Conclusiones

- ✓ La educación es un elemento clave para elevar la productividad, eliminar la pobreza y reducir inequidades sociales.
- ✓ Los desafíos educativos de Argentina son de carácter estructural y no es suficiente con destinar mayores recursos al sector.
- ✓ Avanzar hacia la jornada extendida en todas las provincias y la incorporación de nuevas asignaturas a la estructura curricular obligará a duplicar los esfuerzos por mejorar la gestión educativa.

12