

Feliz día de la Mujer !!!

Los desafíos que enfrentan las mujeres en la sociedad actual

Fundación Mediterránea

#8M @Fmediterranea

info@fundmediterranea.org.ar

www.fundmediterranea.org.ar



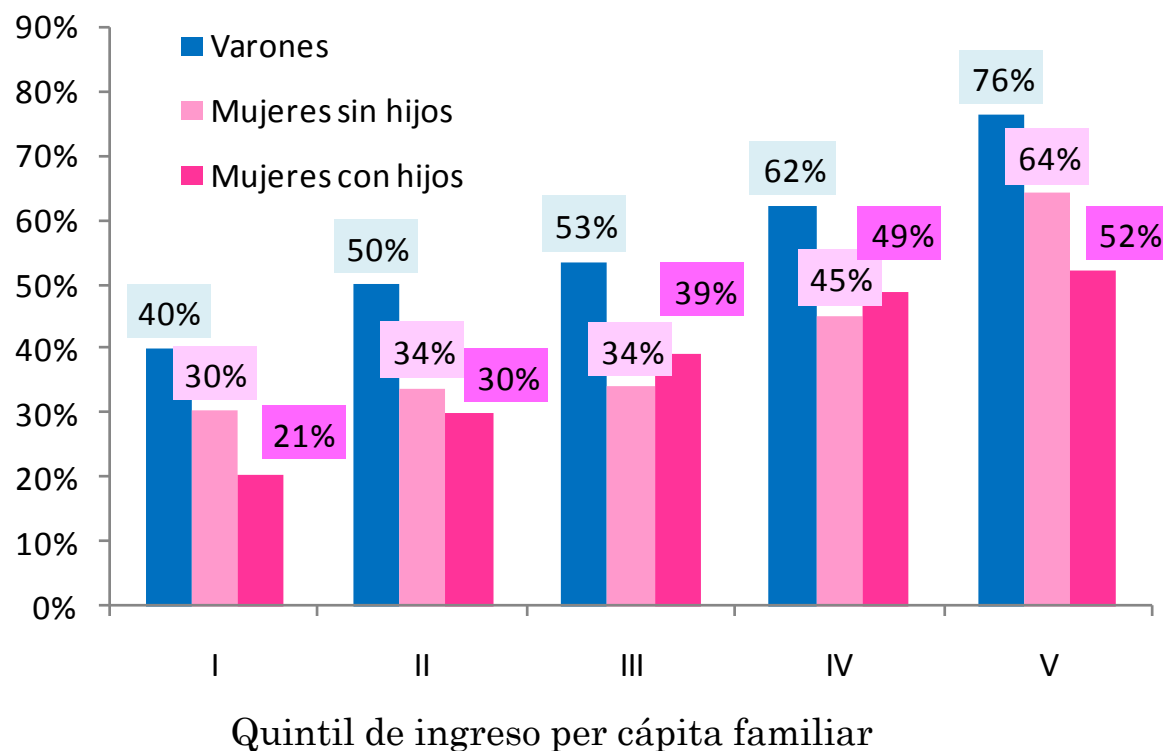
PROBLEMÁTICAS ESTRUCTURALES DE LA SOCIEDAD ARGENTINA ACTUAL

- **28,6%** de personas en condición de pobreza (12 millones de personas). Entre éstas, 4 de cada 10 son niños.
- El **41%** de las personas ocupadas se desempeñan en empleos informales, de baja calidad y retribución.
- Un **18%** de los jóvenes no estudia, no trabaja ni busca trabajo (“Ni Ni”)
- **La mitad** de los estudiantes que promedian el secundario no entienden lo que leen.
- **Sólo 1 de cada 3 niños** que ingresan al nivel inicial logran terminar la secundaria “al día”.

FRENTE A ESTE PANORAMA, ¿POR QUÉ ES RELEVANTE LA CUESTIÓN DE GÉNERO?

1º Las barreras a la participación laboral femenina

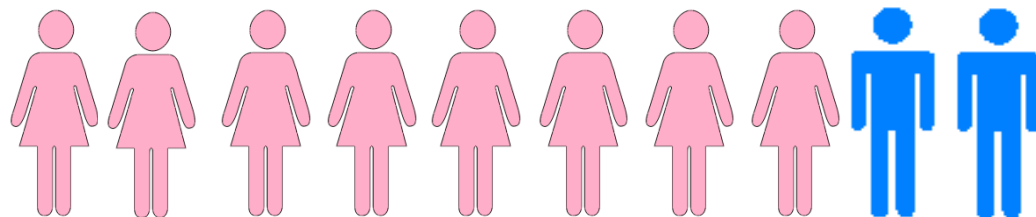
Tasa de actividad por género y nivel socioeconómico
(% de personas ocupadas o desocupadas sobre el total según quintil)



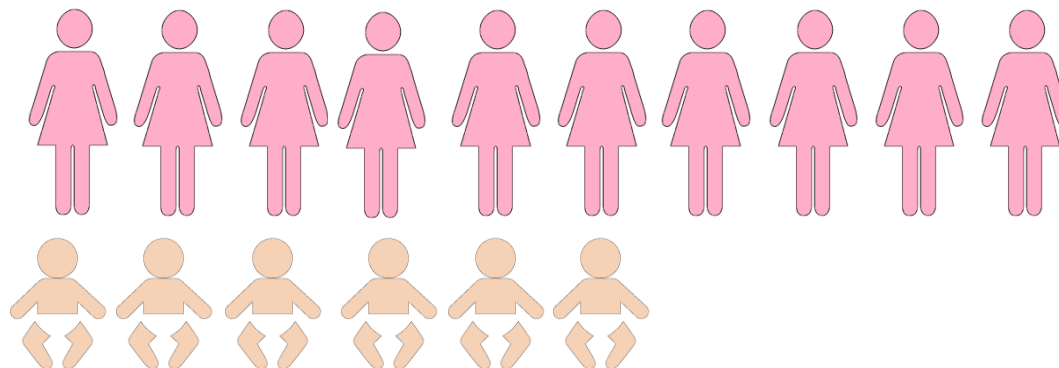
FRENTE A ESTE PANORAMA, ¿POR QUÉ ES RELEVANTE LA CUESTIÓN DE GÉNERO?

2º La feminización del núcleo duro de la problemática juvenil

8 de cada 10 jóvenes “Ni Ni” de entre 18 y 24 años de edad son mujeres



Entre éstas, el 59% son madres



Además, casi el 40% no tiene ningún tipo de cobertura de salud ni ha podido culminar la educación media...

FRENTE A ESTE PANORAMA, ¿POR QUÉ ES RELEVANTE LA CUESTIÓN DE GÉNERO?

3º La discriminación laboral y salarial

Ante puestos de similares características, las mujeres perciben **salarios 27% inferiores** a los de sus pares masculinos...

Por otra parte, un estudio realizado en Córdoba relevó cientos de búsquedas laborales en avisos de diario y portales web, intentando descubrir cuáles eran las competencias más buscadas por los empleadores entre varones y mujeres...

Los resultados fueron decepcionantes...

FRENTE A ESTE PANORAMA, ¿POR QUÉ ES RELEVANTE LA CUESTIÓN DE GÉNERO?

3° La discriminación laboral y salarial

Competencias laborales más buscadas por los empleadores

VARONES

Liderazgo

Manejo de equipos

Negociación

MUJERES

Buena Presencia

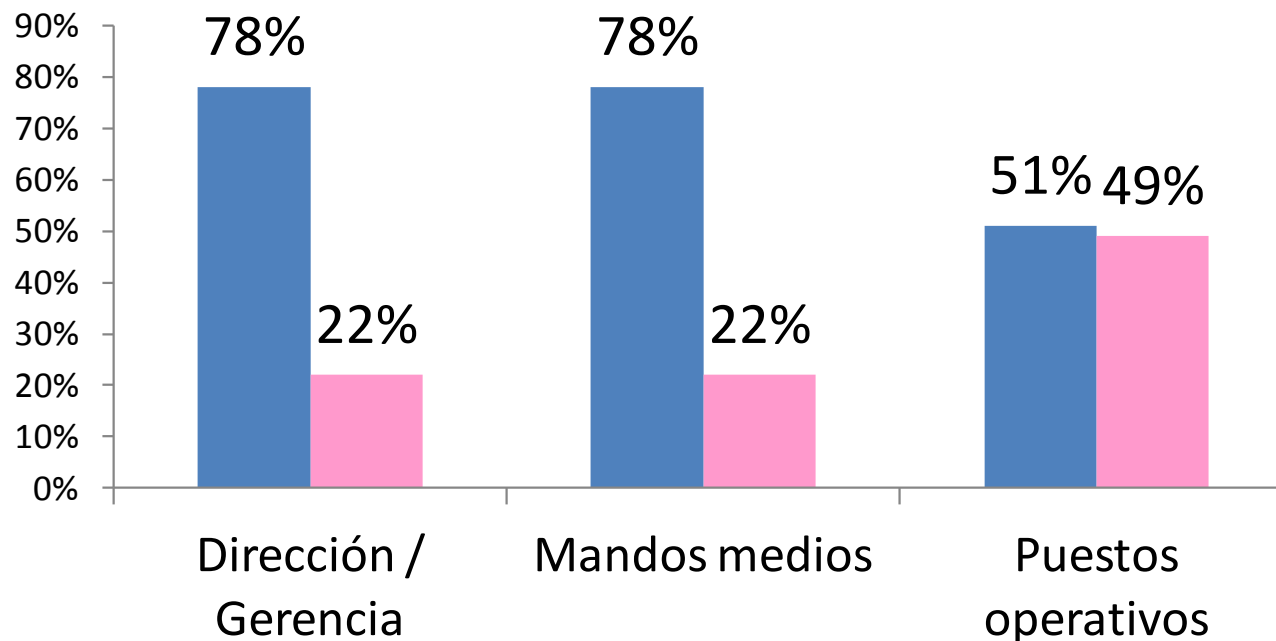
Empatía

Extroversión

FRENTE A ESTE PANORAMA, ¿POR QUÉ ES RELEVANTE LA CUESTIÓN DE GÉNERO?

3° La discriminación laboral y salarial

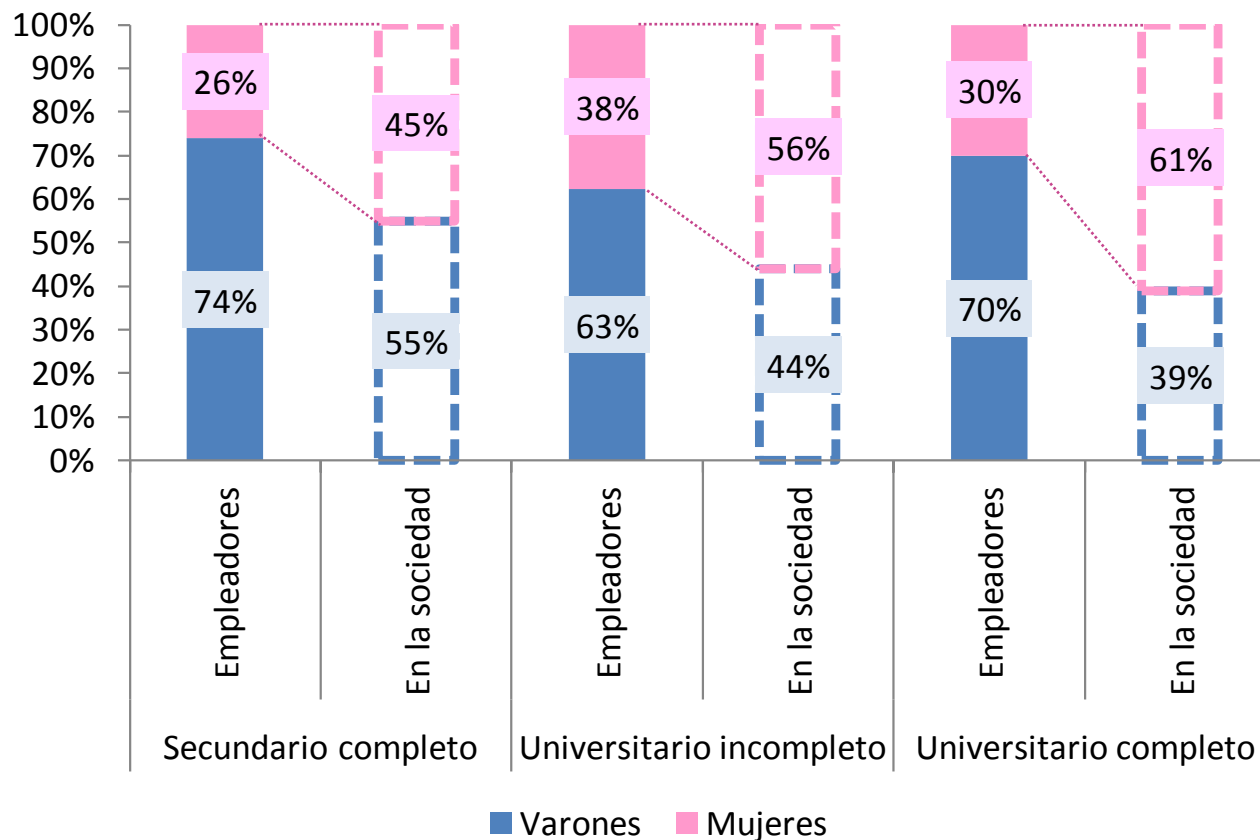
Demanda laboral según tipo de puesto, por sexo



FRENTE A ESTE PANORAMA, ¿POR QUÉ ES RELEVANTE LA CUESTIÓN DE GÉNERO?

3° La discriminación laboral y salarial

Nivel educativo buscado por los empleadores (demanda laboral) y nivel de instrucción en la sociedad (oferta laboral) por género



LAS OPORTUNIDADES DE LAS MUJERES PARA EQUIPARAR ESTA SITUACIÓN

- ✓ Las mujeres tenemos mejor rendimiento educativo y son mayoría en las disciplinas científicas (ej. Salud). Nos estamos preparando mejor para el futuro.
- ✓ Es previsible que las mujeres asumamos cada vez más roles protagónicos en la vida económica, política y social.
- ✓ Además, nos caracterizamos por ser más empáticas que los varones.
- ✓ Esto puede ser crucial a la hora de ayudarnos entre nosotras, con sus pacientes, etc... Cabe recordar el hallazgo científico de que lo que nos hace FELICES son las relaciones humanas y los vínculos que construimos.
- ✓ Todo esto podría ser también una ventaja para comenzar a incluir la impronta de género en cada política pública que se plantee de aquí en más.