



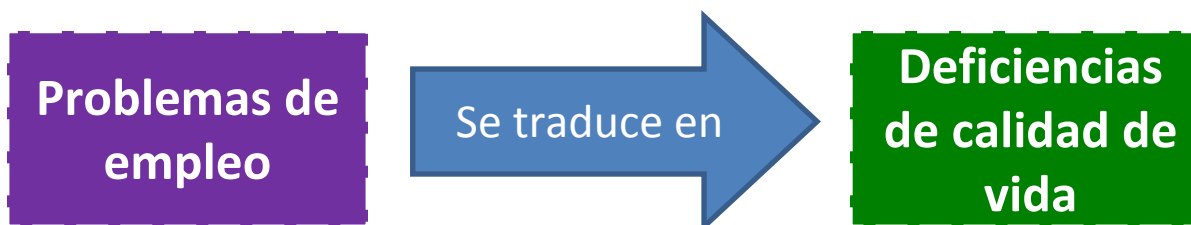
# ***“Educación y capacitación para el crecimiento”***

Gabriela Galassi  
Investigadora del IERAL Córdoba

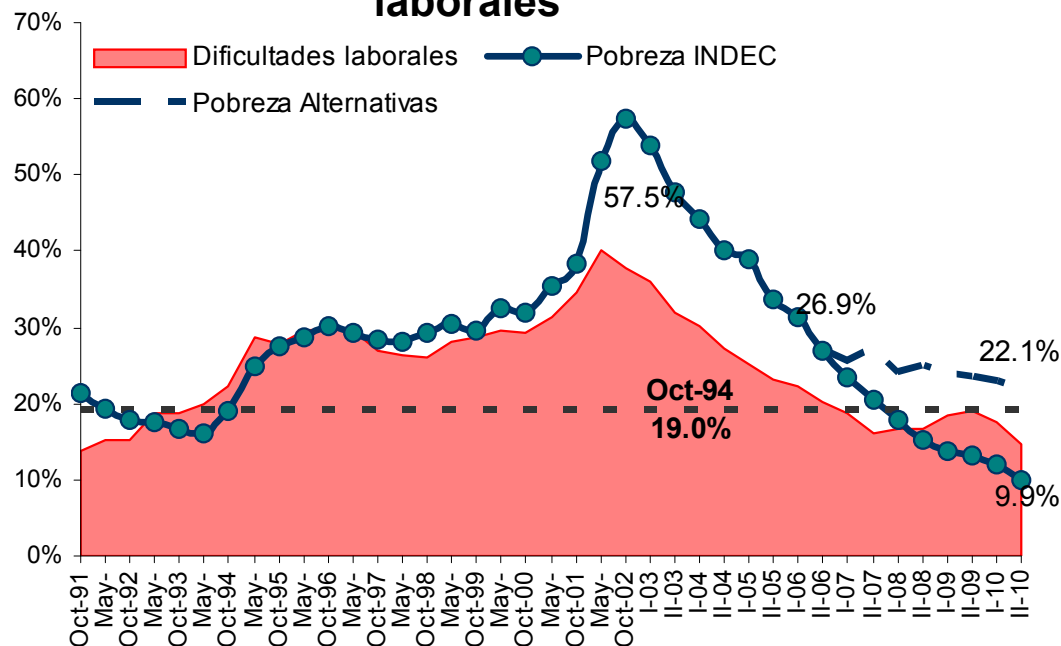
Mayo de 2011 - Córdoba - Argentina

- ✓ El impacto de las condiciones laborales en la calidad de vida.
  
- ✓ El problema de los jóvenes en general y en el mercado laboral.
  
- ✓ Las soluciones al problema de los jóvenes: formación de capital humano
  - Capacitación
  - Educación
  
- ✓ Conclusiones

# Empleo y calidad de vida



## Evolución de la pobreza y las "dificultades laborales"



- **1991:**
  - Pobreza: 21,5%
  - Dific. Laborales: 13,9%
- **2002:**
  - Pobreza: 57,2%
  - Dific. Laborales: 37,7%
- **2006:**
  - Pobreza: 26,9%
  - Dific. Laborales: 20,4%
- **2010:**
  - Pobreza: 22,1%
  - Dific. Laborales: 14,6% (valores de 1992)

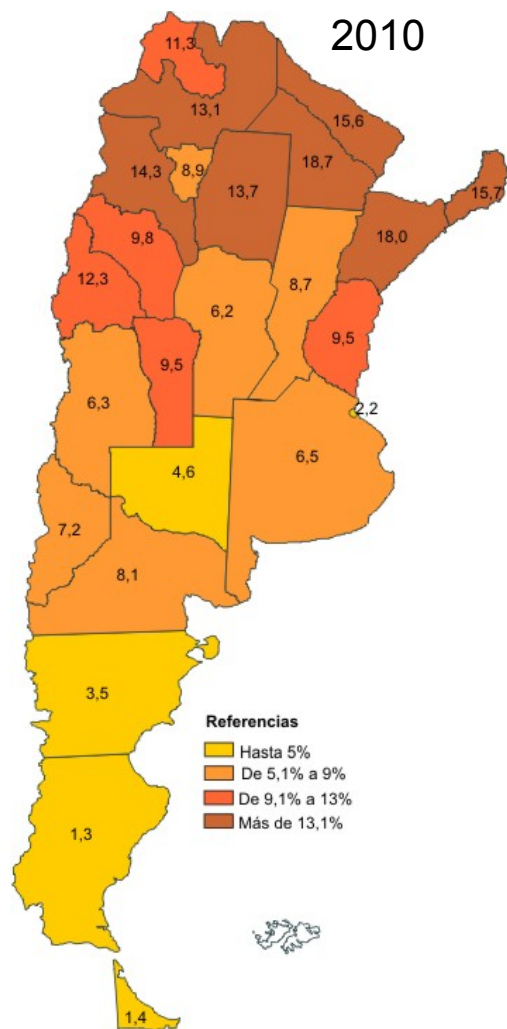
Nota: Alternativas: desde 2007 hasta II trimestre  
2008: 7-provincias (CENDA), desde III trimestre 2008:  
FIEL.

Fuente: IERAL en base a INDEC, CENDA y FIEL.

# Empleo y calidad de vida

## Distribución geográfica

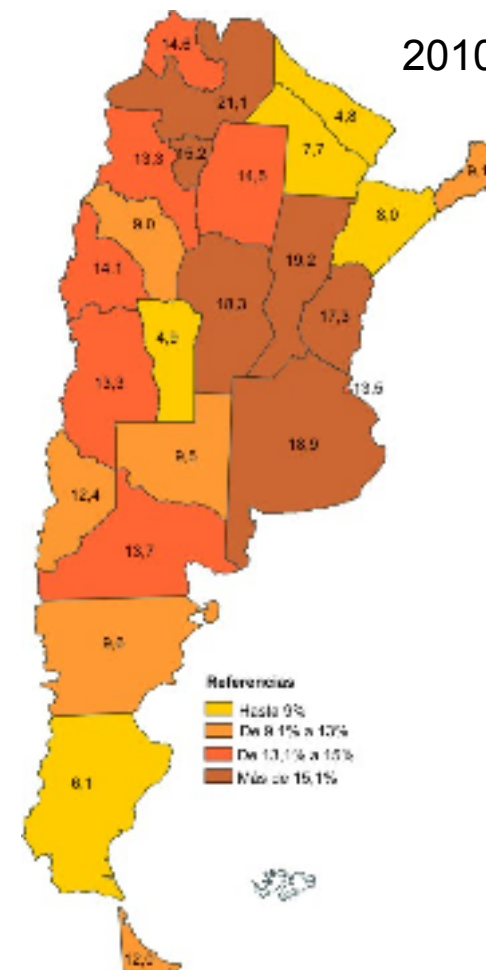
Tasa de indigencia



➤ Las provincias **más pobres** suelen tener **mayores dificultades en el mercado laboral**, y a la inversa en las provincias más ricas:

- Salta tiene 13,1% de su población indigente y 21,8% con dificultades laborales.
- Santa Cruz tiene 1,3% de población indigente y 6,1% de dificultades laborales.

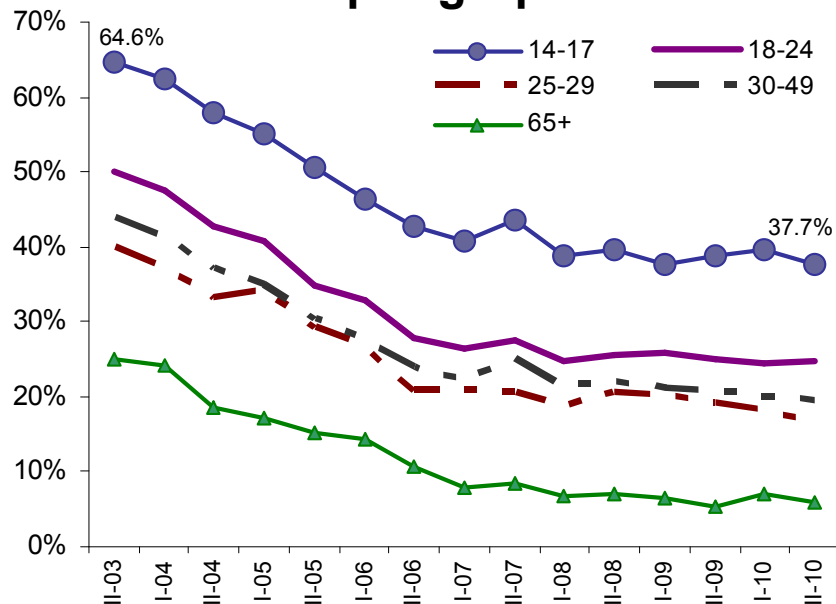
Tasa de dificultades laborales



Fuente: IERAL en base a INDEC, CENDA y FIEL.

# Empleo y calidad de vida

## Pobreza por grupos de edad



### Los más afectados

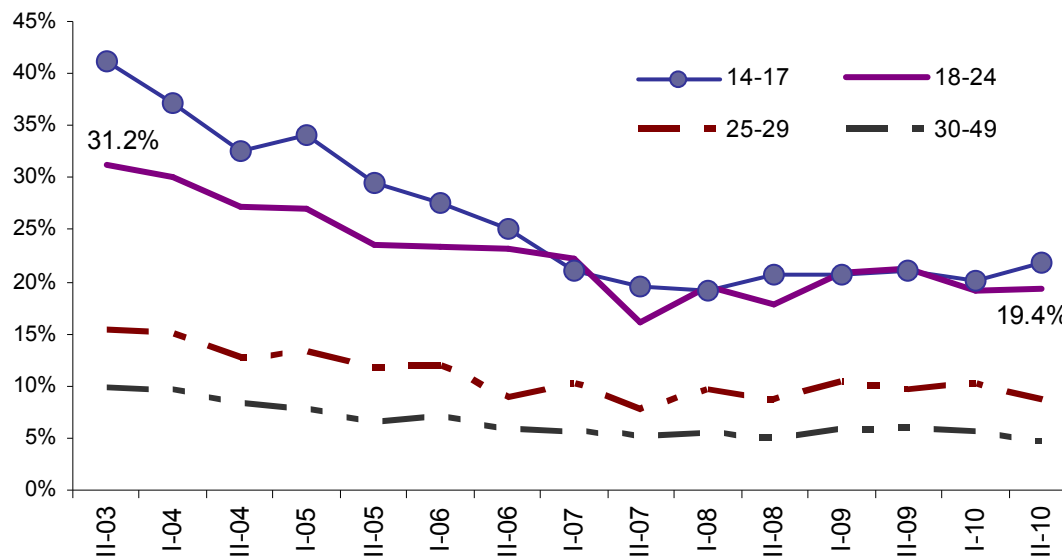
#### Jóvenes 14-17:

- Pobreza: de 64,6% en 2003 a 37,7% en 2010.
- Desempleo: de 41,1% en 2003 a 21,9% en 2010.

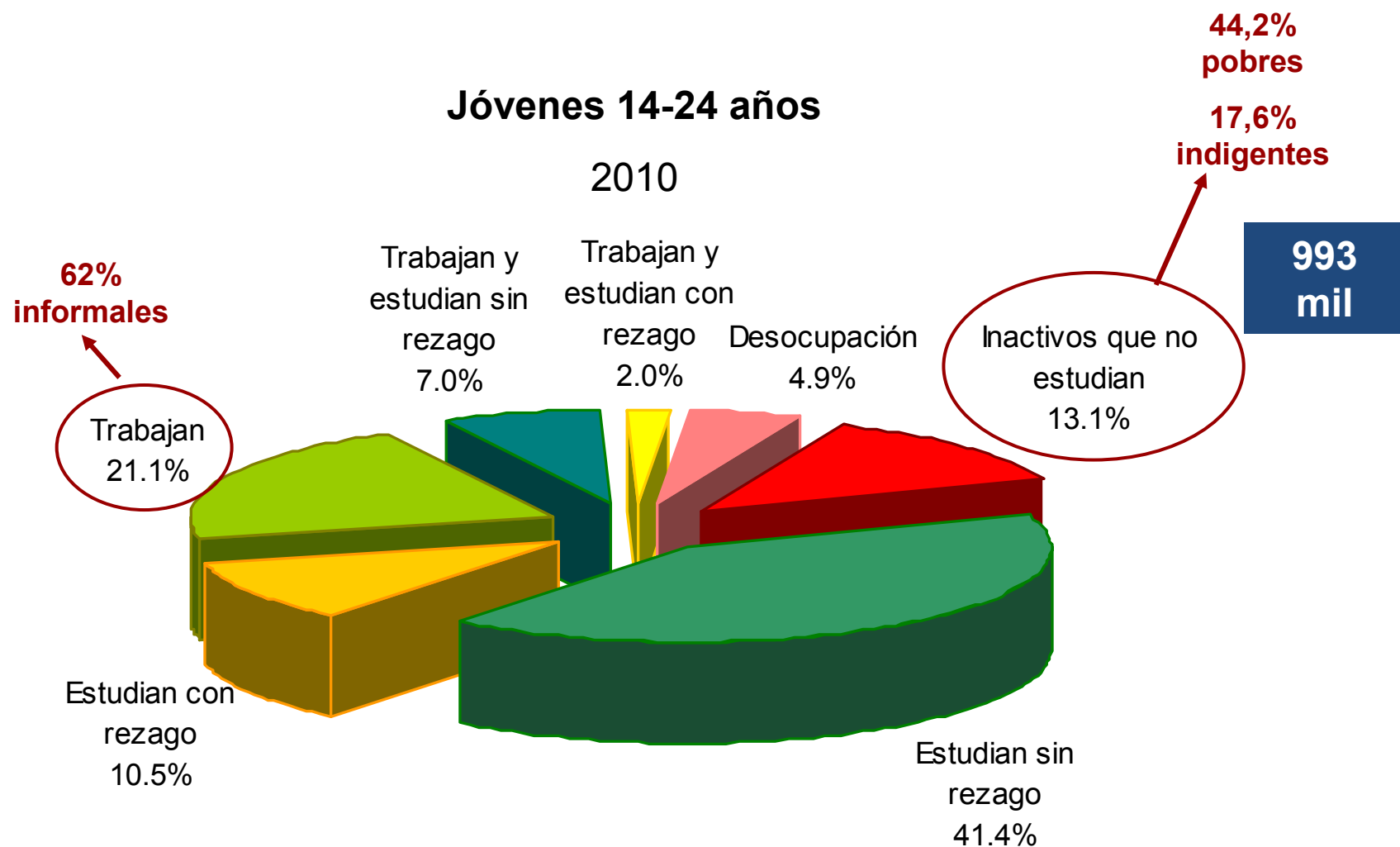
Nota: Alternativas: desde 2007 hasta II trimestre 2008: 7-provincias (CENDA), desde III trimestre 2008: FIEL.

Fuente: IERAL en base a INDEC, CENDA y FIEL.

## Desempleo por grupos de edad



# El problema de los jóvenes

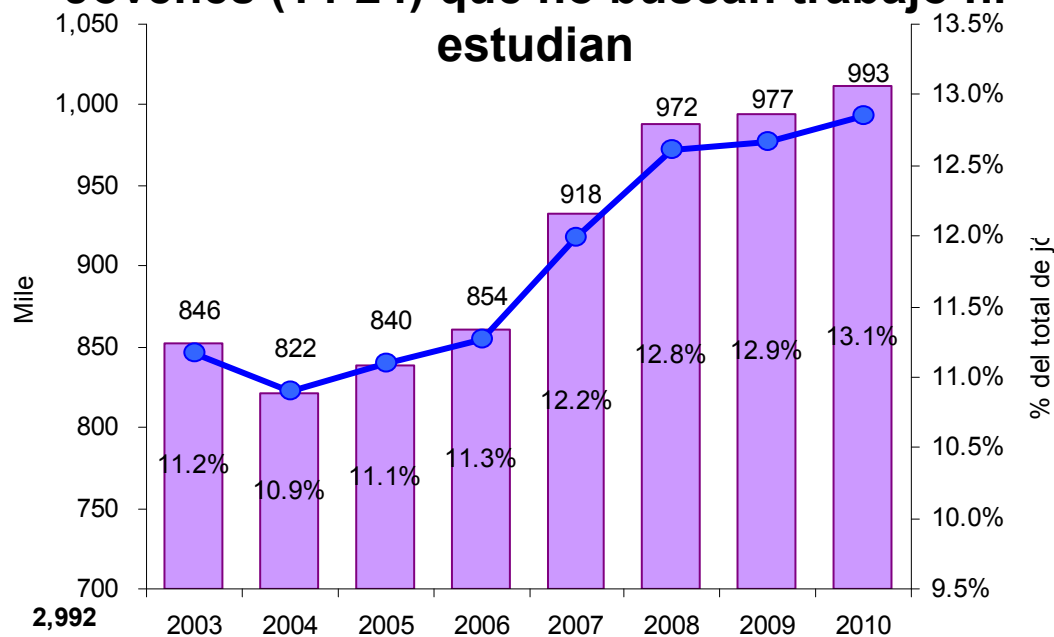


# El problema de los jóvenes

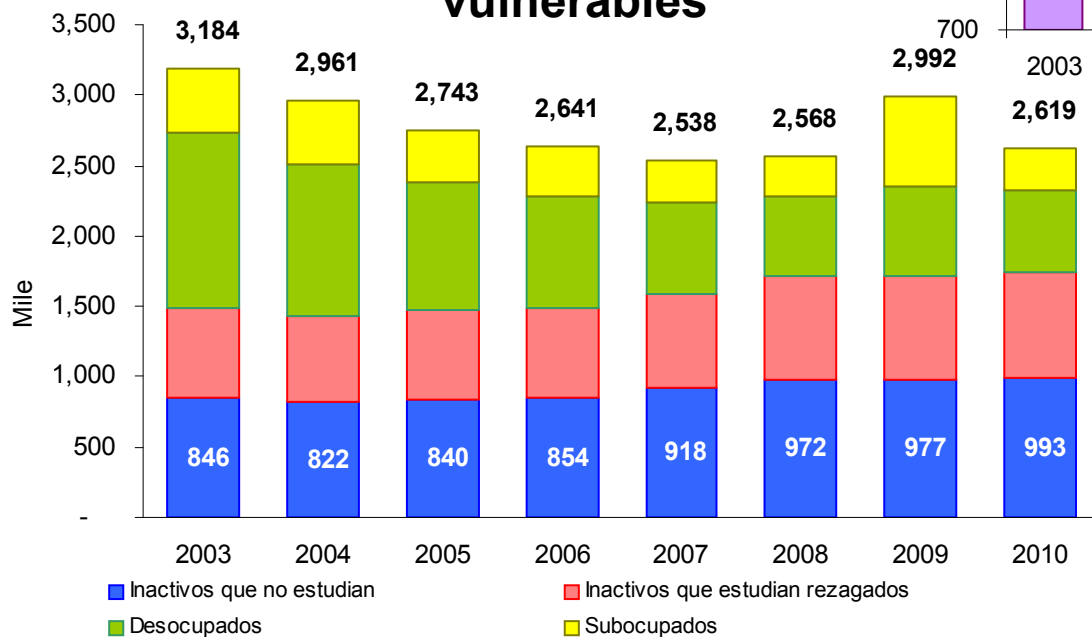
## Jóvenes vulnerables

- El grupo de **mayor riesgo** está constituido por los **jóvenes que no estudian ni trabajan o buscan trabajo**: de 843 mil (11,2%) en 2003 a 993 mil (13,1%) en 2010

## Jóvenes (14-24) que no buscan trabajo ni estudian



## Jóvenes (14-24) vulnerables

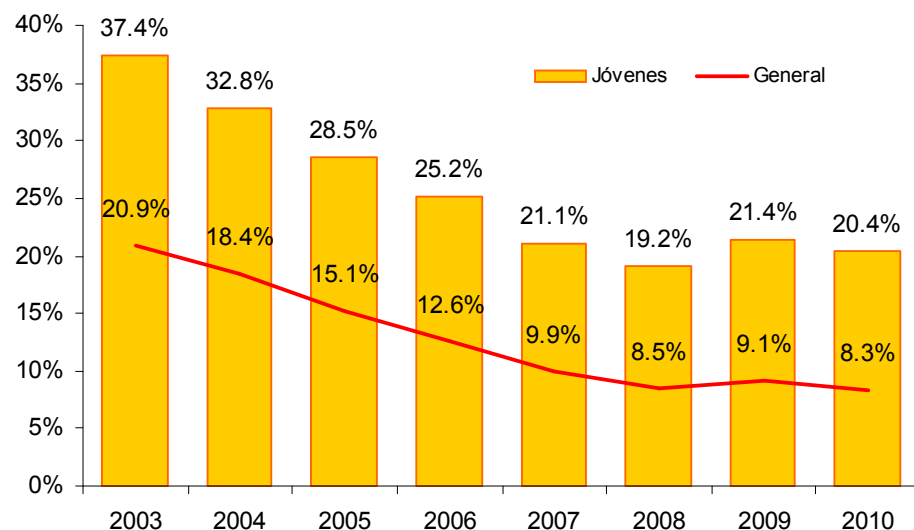


- También se añaden:
    - **Estudiantes rezagados** que no trabajan ni buscan trabajo
    - **Desocupados**
    - **Subocupados**
- Pasaron de 3,2 millones a 2,6 millones (caída de desocupados)

Fuente: IERAL en base a INDEC (EPH).

# Inserción laboral de los jóvenes

## Tasa de desempleo (14-24)



	Jóvenes (18-24)	General
Asalariados privados formales/Ocupados	46%	59%
Planes de empleo (EPH)	23,989	78,465
Jóvenes Más y Mejor Trabajo	47,842	
% Planes de Empleo/Desocupados	4.5%	8.6%
% JMyMT/Desocupados	9.0%	

Nota: Dentro del desempleo se consideran a los planes de empleo.

## Perfil de los ocupados

Características de los ocupados	Jóvenes (18-24)	General	Características de los ocupados	Jóvenes (18-24)	General
<i>Nivel socioeconómico</i>			<i>Nivel educativo</i>		
Tasa de pobreza	21.4%	16.1%	Primario o menos	43.8%	51.3%
Tasa de indigencia	6.6%	4.9%	Secundario completo	56.2%	48.7%

Fuente: IERAL en base a INDEC (EPH).



# La solución

*“La búsqueda de una vida más humana debe comenzar por la educación”*

Ernesto Sábato

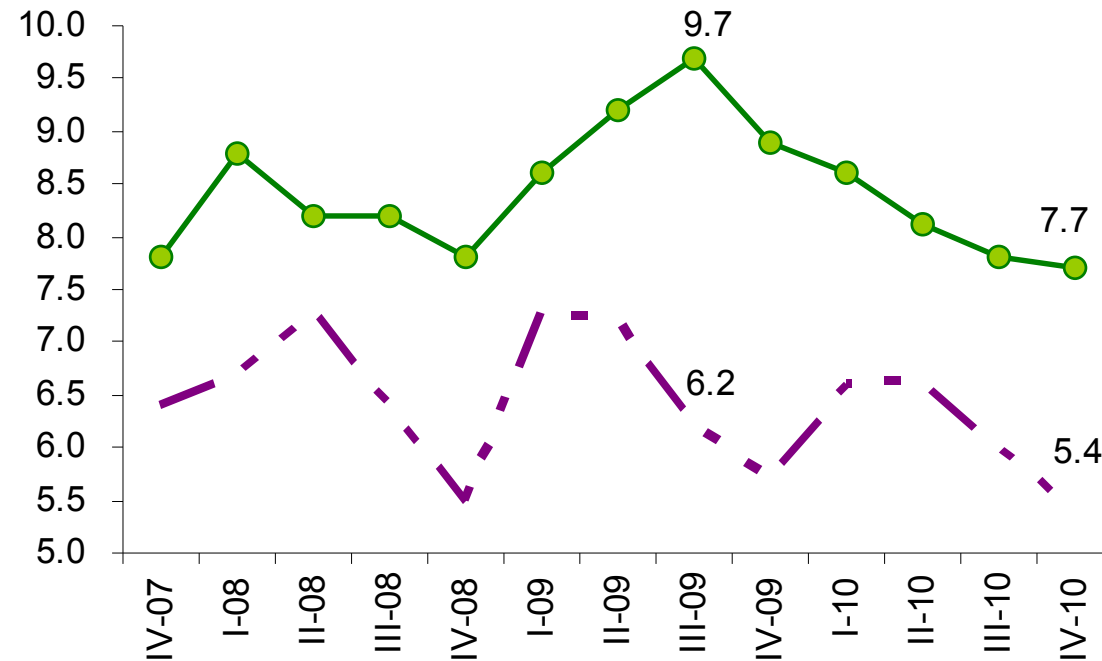


# Capacitación

## Desafíos

- Jóvenes fuera del mercado laboral y el sistema educativo: 1 millón
- Distribución geográfica de dificultades laborales: 71% en las principales ciudades (EAHU)

Tasa de desempleo según tamaño de aglomerado

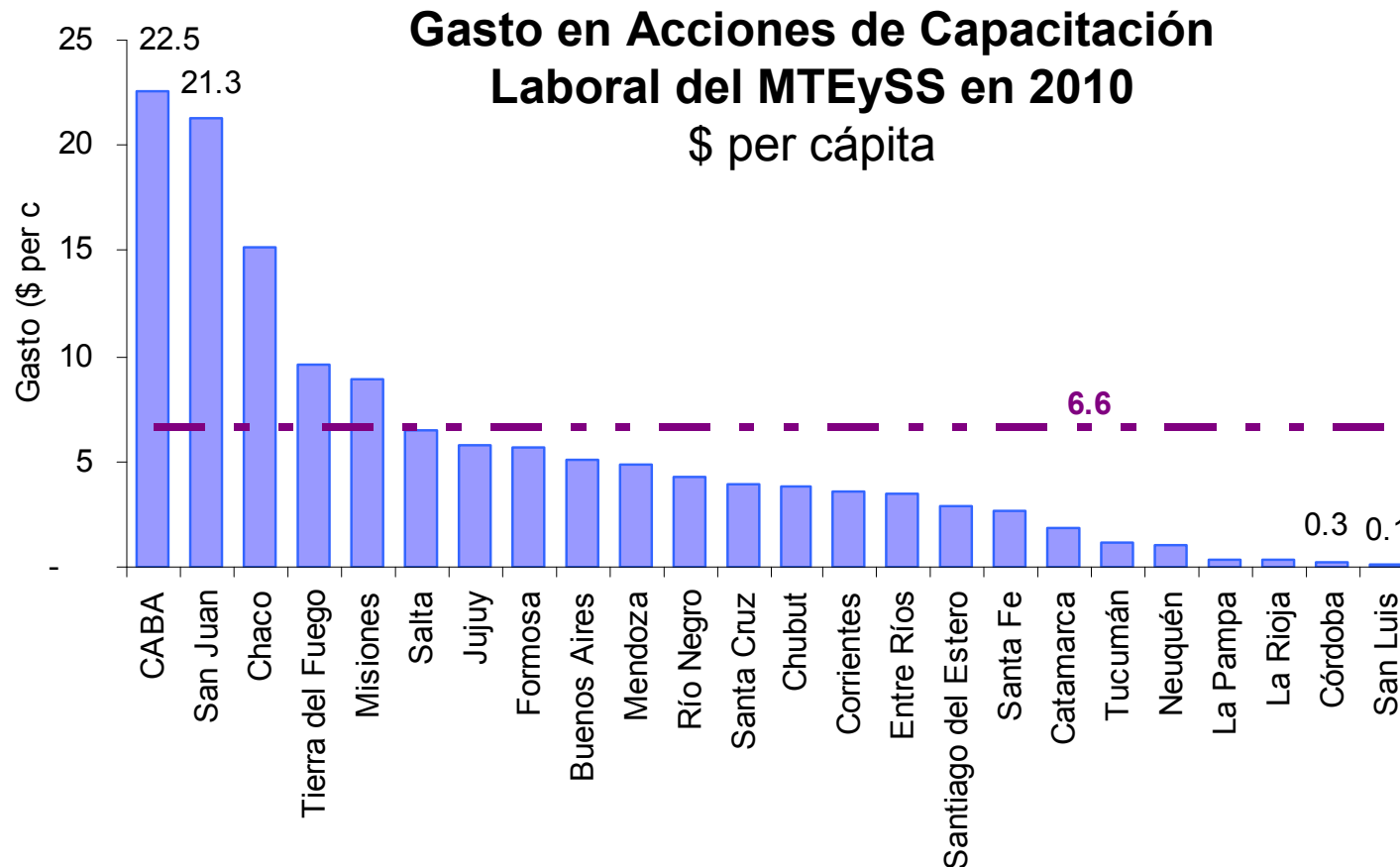


Fuente: IERAL en base a INDEC.

# Capacitación

## Desigual distribución del Gasto Nacional en capacitación:

- En CABA se destinan \$22,5 por habitante y en San Juan, \$21,3.
- En Córdoba se destinan \$0,3 por habitante, y en San Luis, \$0,1.



Fuente: IERAL en base a SIDIF e INDEC.

# Capacitación

## Agentes involucrados

### Gobierno Nacional

- MTEySS
- Ministerio de Desarrollo Social
- INET
- Secretaría PyMEyDR del Ministerio de Industria

### Gobiernos Provinciales y Municipales

- Ministerios de Trabajo provinciales (ej.: Dirección Provincial de Capacitación y Formación Profesional en Córdoba)
- Ministerio de Desarrollo Social provincial
- Municipios

### Organismos internacionales + Agencias ejecutoras locales

- BID:  
Ej.: Proyecto Joven Entra21

### ONG

# Los planes y programas vigentes

Listado de planes y programas - Ministerio de Trabajo, Empleo y Seguridad Social de la Nación

Acciones de Entrenamiento		
Certificaciones de Competencias laborales		
Fortalecimiento de Instituciones de Formación Profesional		
Herramientas por Trabajo		
Pago Unico -Seguro por Desempleo-		
Programa Calidad de la Formación Profesional		
Programa de Apoyo a la Formación Sindical		
Programa de Competiti	<b>Evidencia de interés del sector público hacia la capacitación y el empleo</b>	de Modelos de Gestión
Programa de Desarroll		
Programa de Empleo C		
Programa de Empleo T		“Trabajadores
Programa de Entrenam		
Programa de Formación para el Trabajo		
Programa de Inserción laboral en el Sector Público (PIL Público)	<b>Débil diseño de la política de capacitación: multiplicidad de planes (32) y agentes. Resultados poco claros en ejecución y efectividad</b>	
Programa de Inserción		
Programa de Inserción		
Programa de Inserción		
Programa de Inserción		
Programa de Recupera		
Programa de Sostenim		
Programa de Sostenim		
Programa Especial de I		
Programa Interzafra		
Programa Jefes de Hogar		
Programa Jóvenes con Más y Mejor Trabajo		
Programa Regional de Capacitación e Intermediación laboral de la Población Ciega, “Programa Agora”		
Programa Sectorial de Calificaciones		
Programa de Trabajo Autogestionado		
Programa Formación con Equidad para el Trabajo Decente		
Régimen de Crédito Fiscal del MTEySS para PyME y grandes empresas		
Seguro de Capacitación y Empleo		
Seguro por Desempleo		

Fuente:  
IERAL  
sobre la  
base de  
MTEySS

# Algunos ejemplos a destacar

## Crédito Fiscal

Mecanismo del crédito: certificados para cancelar impuestos a las ganancias, a la ganancia mínima presunta, los impuestos internos y el impuesto al valor agregado (con límites en relación a la masa salarial).

## Plan Primer Paso

Destinados a jóvenes (16 a 25 años) sin experiencia laboral. Se busca atenuar las barreras de acceso al mercado de trabajo por falta de experiencia.

## Programa Entra 21

Orientado a jóvenes (16 a 29 años) vulnerables. Relevancia en TICs, entrenamiento, pasantías. En Córdoba: ADEC, 406 inscriptos (83% graduados). Empleabilidad proporcionada: 50% de los graduados.

# Experiencia internacional

## Sistemas de formación profesional en América Latina: **Estado + Empresas + Trabajadores**

- SENAI y SENAC (Brasil)
- SENA (Colombia)
- INCE (Venezuela)
- SENATI (Perú)
- INA (Costa Rica)
- SECAP (Ecuador)
- SNPP (Paraguay)

**Cursos:** En función de proyecciones de oferta laboral y encuestas sobre necesidades de empresas

### **Otros casos:**

- México: capacitación a cargo de empresas.
- Chile: Estado regula y financia capacitación en empresas → SENCE y Oficinas Municipales de Colocación

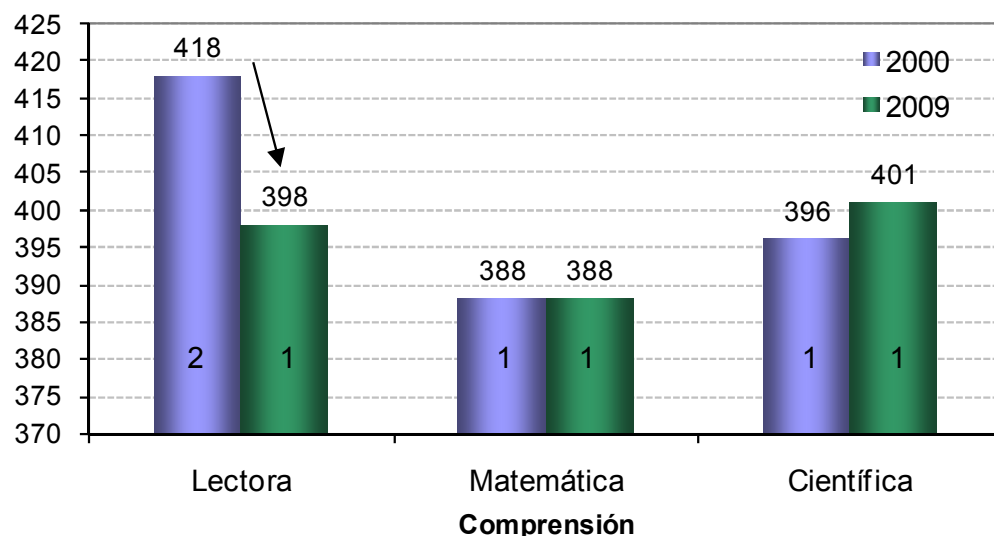
# Educación

## El problema de la calidad educativa

Las evaluaciones PISA tiene como fin conocer las **competencias (habilidades, destreza y aptitudes)** de los estudiantes de 15 años para analizar y resolver problemas, para manejar información y para enfrentar situaciones que se les presentarán en la vida adulta y que requerirán de tales habilidades.

### Los resultados de PISA para Argentina

Año 2000



Fuente: IERAL sobre la base de Informes OCDE PISA 2000 y 2009.

Nivel de desempeño en capacidad lectora	Porcentaje de estudiantes argentinos en c/ nivel
Nivel 5 (625 puntos o más)	1,7%
Nivel 4 (553 a 625 puntos)	8,6%
Nivel 3 (481 a 552 puntos)	20,3%
Nivel 2 (408 a 480 puntos)	25,5%
Nivel 1 (335 a 407 puntos)	21,3%
Por debajo del nivel 1 (menos de 335 puntos)	22,6%

Nivel 1: **Competencia insuficiente** para desarrollar con éxito actividades que exige la sociedad del conocimiento.

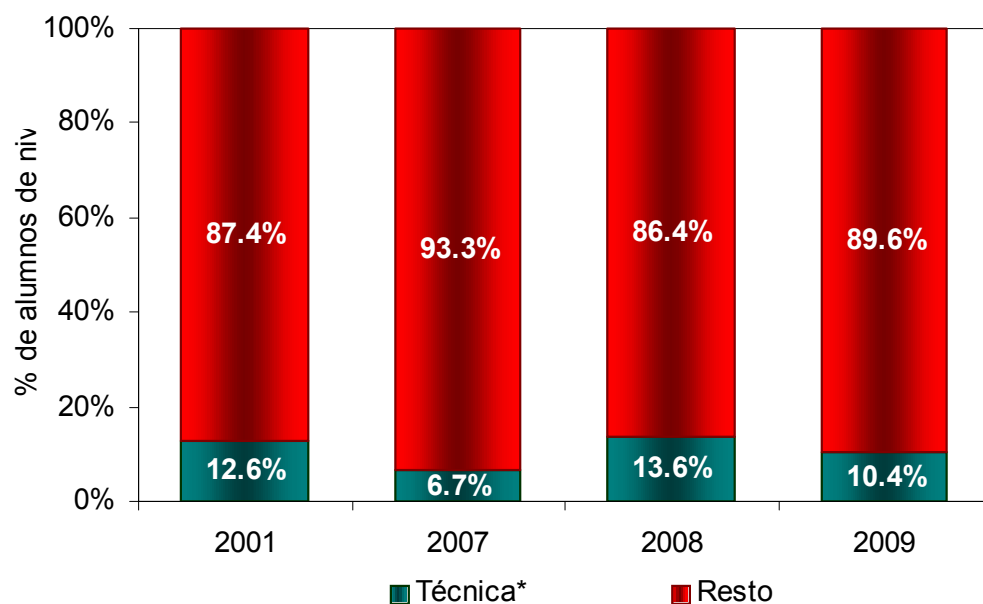
Nivel 2: **Competencia mínima** para desempeñarse en la sociedad contemporánea.



# Educación

## Escuelas técnicas

**Proporción de alumnos en educación técnica**



\* Escuelas de educación secundaria inscriptas en INET, incluyendo aquellas que tienen Programas de Formación Técnico-Profesional

Fuente: IERAL sobre la base de Anuarios de DINIECE.

- **Revivir el modelo de escuelas técnicas del siglo XX**
- **Ley de Educación Técnico-Profesional 26.058 (2005):** 0,2% de los ingresos corrientes presupuestados del Sector Público Nacional.
- **Ley de Educación Nacional 26.206 (2006):** contempla vinculación escuela – trabajo mediante posibilidad de prácticas

# Educación

## Educación superior e investigación

### Participación de alumnos universitarios por disciplina



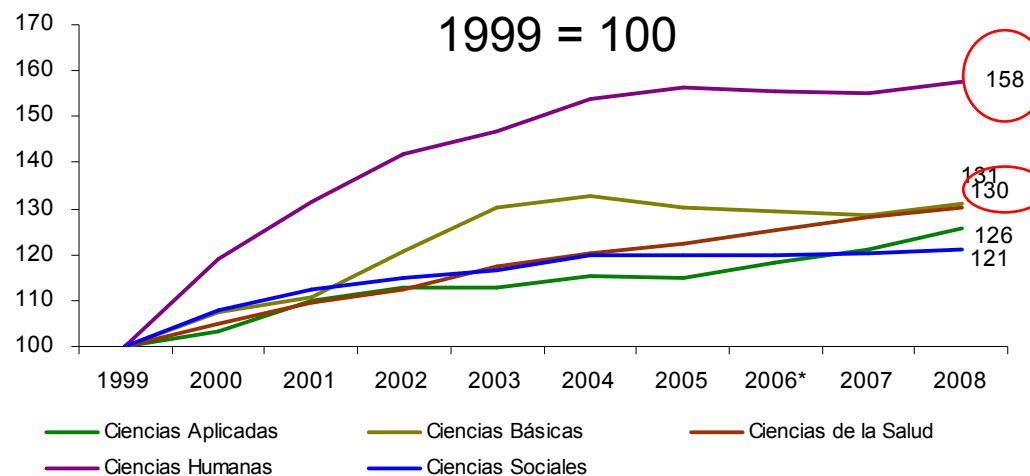
*Acciones destinada a la elección de la carrera:*

- **Becas del Bicentenario:** carreras ligadas a ciencias aplicadas, naturales, exactas y básicas → \$5.000 anuales 1° y 2° año; \$8.000 anuales 3° y 4° año, y \$5.000 anuales 5° año.

*En Córdoba:*

- **500x500 y 500x300:** Financian la formación de estudiantes universitarios y terciarios (respectivamente) de carreras relativas al área Informática.

### Evolución de alumnos por disciplina en nivel universitario

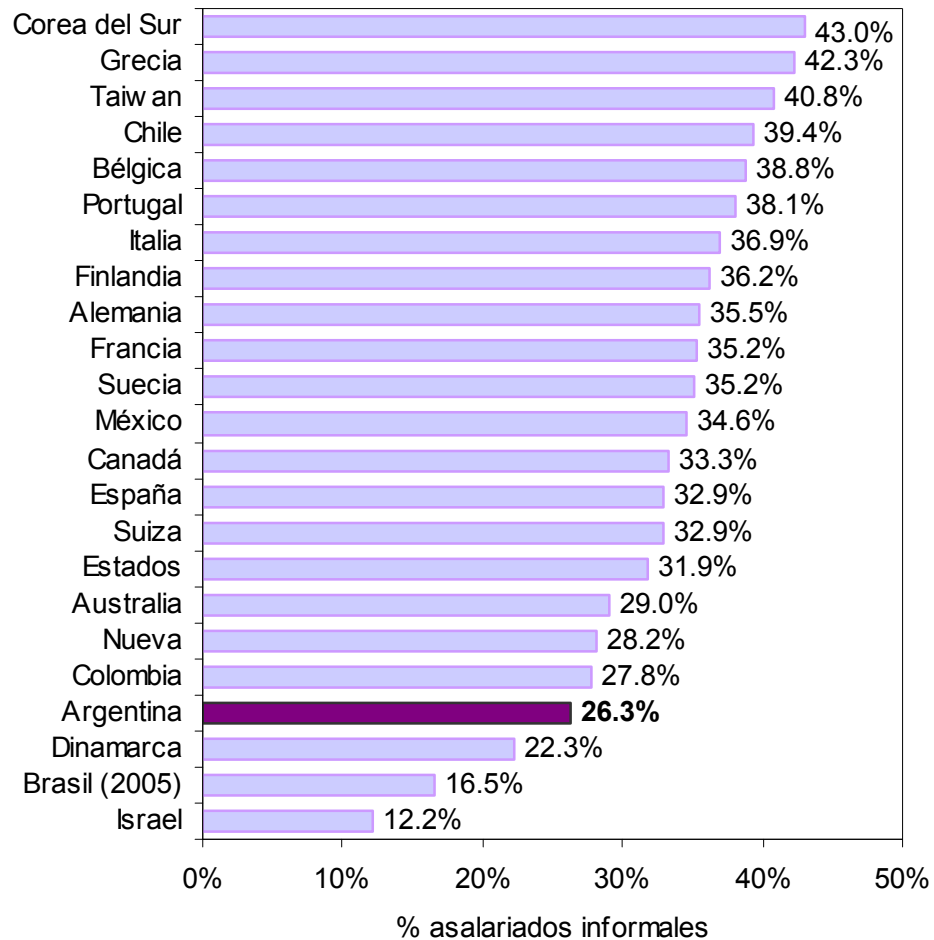


Fuente: IERAL en base a Anuarios de SPU.

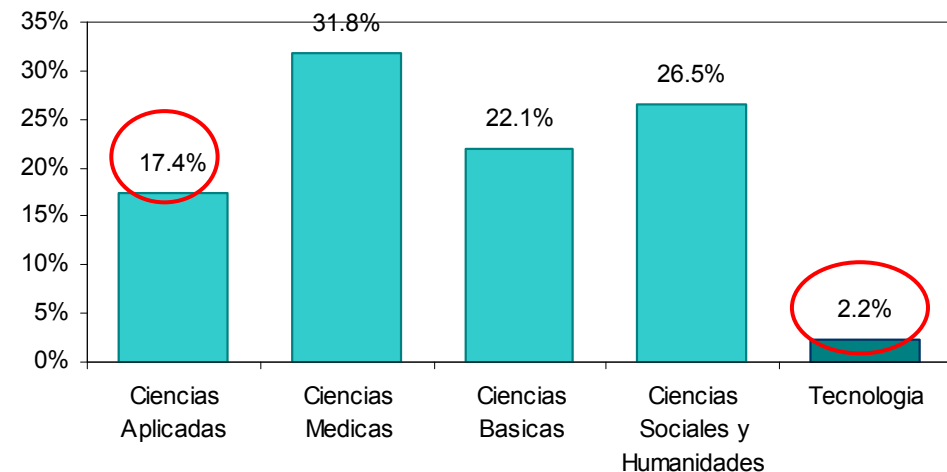
# Educación

## Educación superior e investigación

### Porcentaje de egresados de Ciencia e Ingeniería 2006



### Recursos humanos del CONICET por área de conocimiento 2010

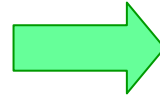


**Fuente: IERAL en base a CONICET.**

**Fuente: IERAL en base a National Science Foundation (USA) .**

# A modo de cierre

**Corto y Mediano Plazo**



**CAPACITACIÓN**

- Respuesta a los jóvenes fuera del mercado laboral y del sistema educativo, y de difícil escolarización
- Adaptación a los requerimientos de las empresas y los nuevos procesos productivos (flexibilidad)

**Largo Plazo**



**EDUCACIÓN**

- Mejora de la calidad educativa → docentes y programas
  - Recuperación de escuelas técnicas
- Vinculación de la educación superior y la investigación a las necesidades del sistema productivo



# ***“Educación y capacitación para el crecimiento”***

Gabriela Galassi  
Investigadora del IERAL Córdoba

Mayo de 2011 - Córdoba - Argentina

# Interinstitucionalidad en la capacitación para el empleo

